

INTERVENTO RESIDENZIALE

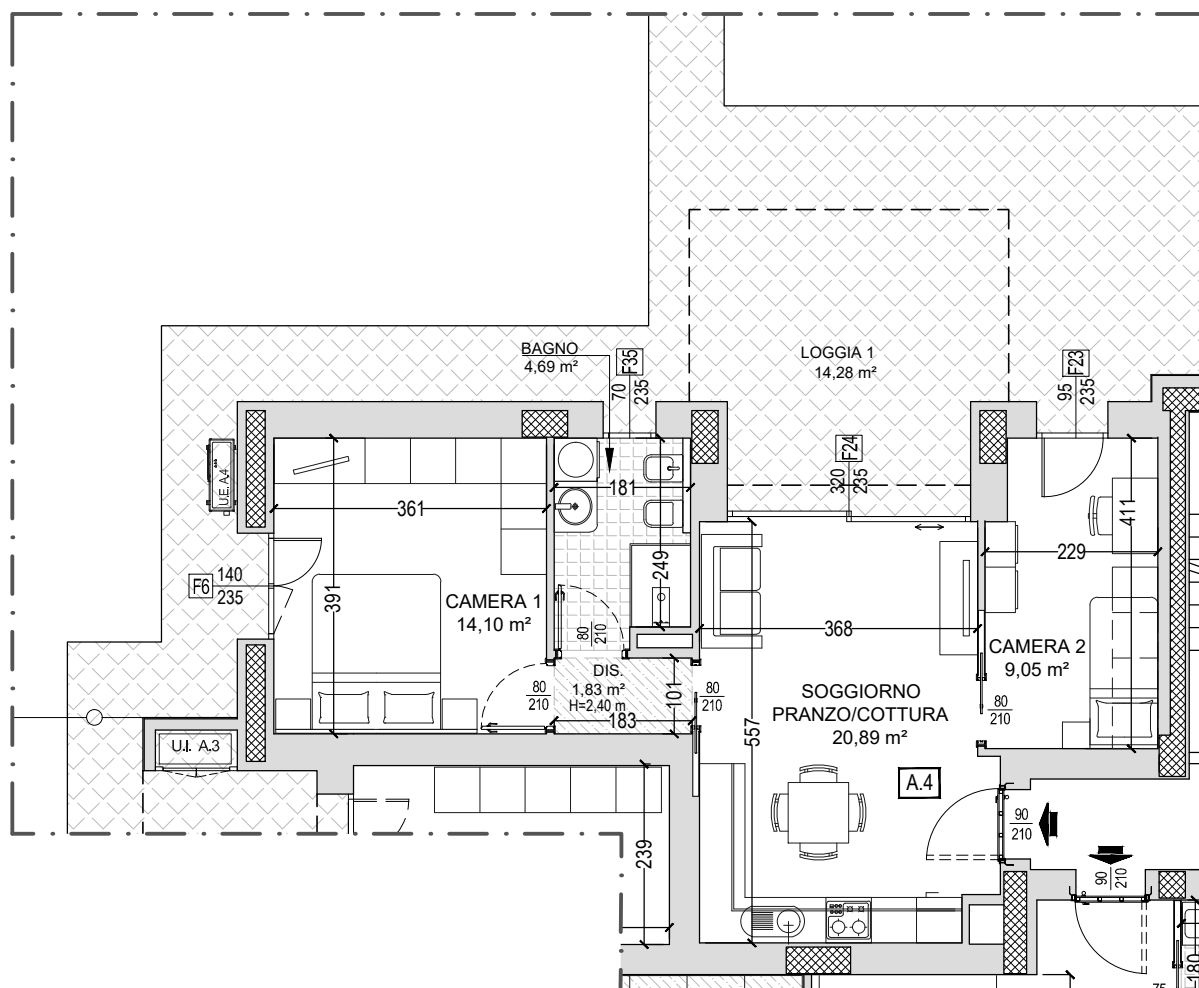
BORGO PANIGALE

Via Elio Bragaglia - Via Lorenzo di Bagnomarinno



Edilforme
RESIDENZIALE - TERZIARIO - INDUSTRIALE

APPARTAMENTO	66,69 x 100% = 66,69 mq
SPAZI COPERTI	13,92 x 50% = 6,96 mq
GIARDINO	166,79 x 10% = 16,68 mq
SUPERFICIE LORDA COMMERCIALE TOTALE (S.L.V.)	= 90,33 mq



EDIFICIO A

ALLOGGIO A.4

PIANO TERRA

Scala 1:100



NOTA: le misure sono indicative e possono subire variazioni in cantiere