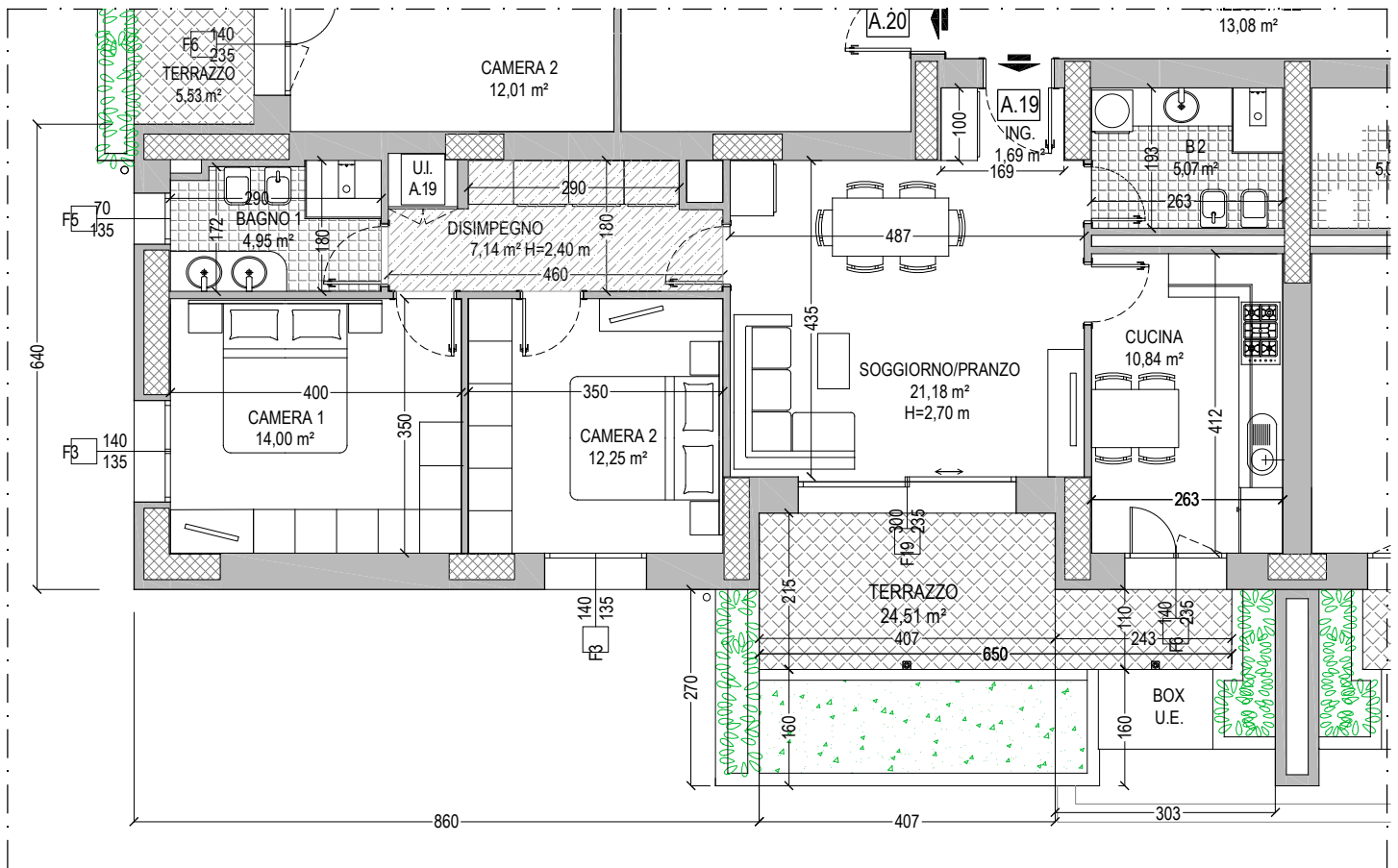


INTERVENTO RESIDENZIALE
RIALE NORD AR.s8 - Comparto C10.1 parte
ZOLA PREDOSA - Via Allende n. 2



APPARTAMENTO 98,46 x 100% = 98,46 mq
 TERRAZZO 24,51 x 50% = 12,26 mq
 SUPERFICIE LORDA COMMERCIALE TOTALE = 110,72 mq

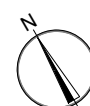


EDIFICIO A

ALLOGGIO A.19

PIANO QUARTO

Scala 1:100



NOTA: le misure sono indicative e possono subire variazioni in cantiere

