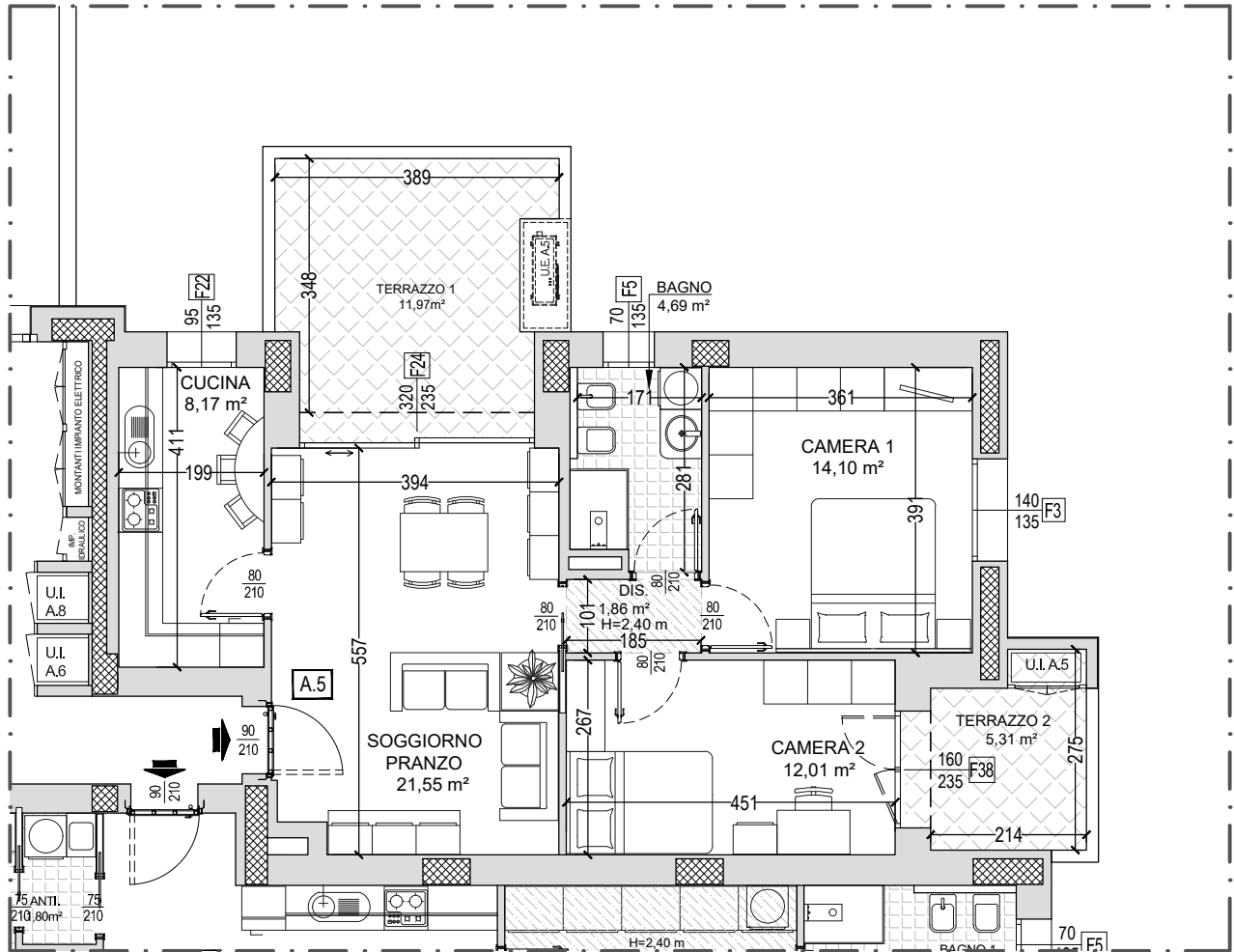


INTERVENTO RESIDENZIALE  
 BORGO PANIGALE  
 Via Elio Bragaglia - Via Lorenzo di Bagnomarinno



APPARTAMENTO 80,26 x 100% = 80,26 mq  
 TERRAZZO 1 + 2 21,01 x 50% = 10,51 mq  
 SUPERFICIE LORDA COMMERCIALE TOTALE (S.L.V.) = 90,77 mq

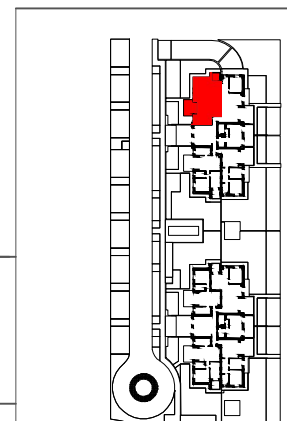


EDIFICIO A

ALLOGGIO A.5

PIANO PRIMO

Scala 1:100



NOTA: le misure sono indicative e possono subire variazioni in cantiere