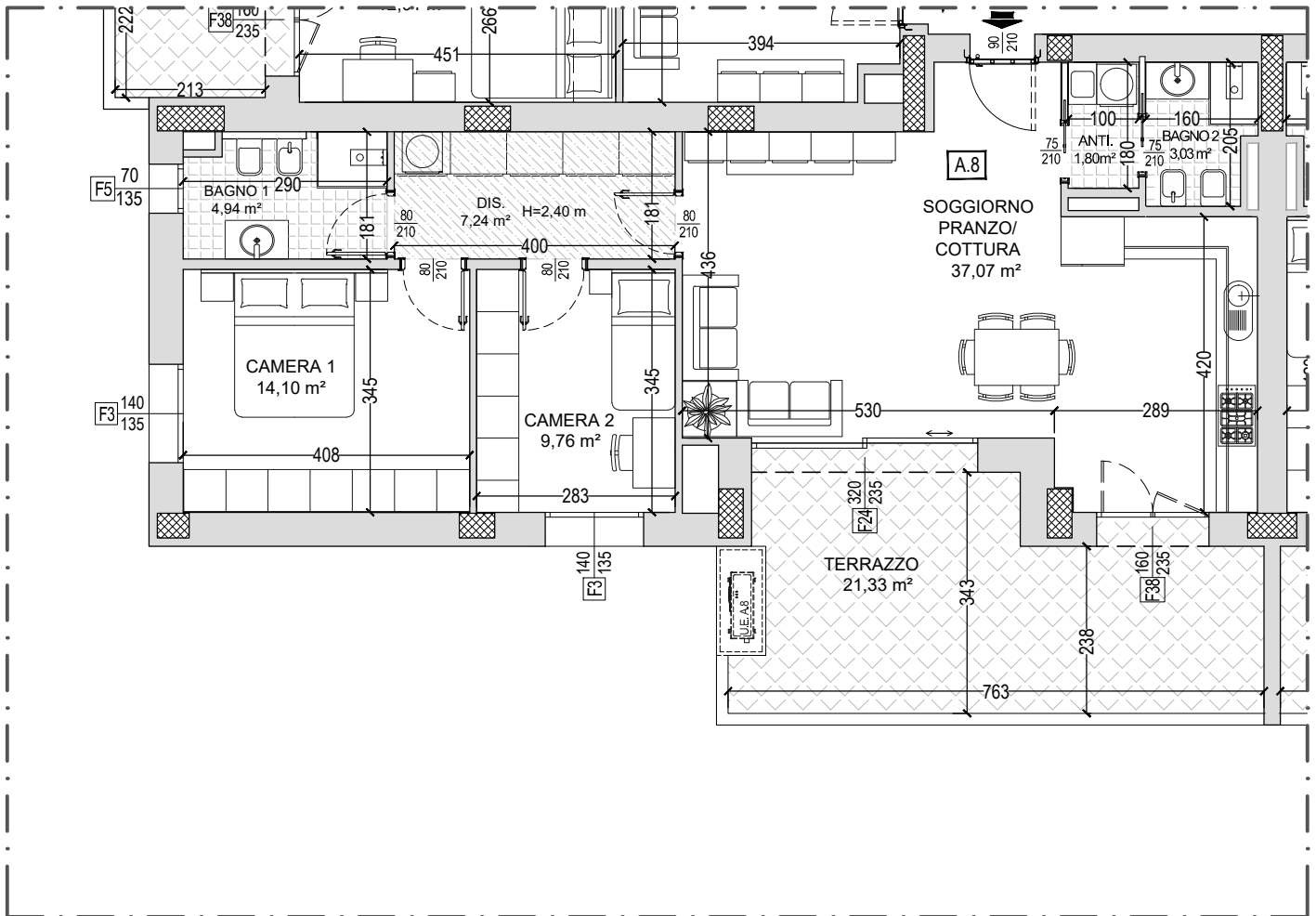


INTERVENTO RESIDENZIALE
 BORGO PANIGALE
 Via Elio Bragaglia - Via Lorenzo di Bagnomarinno



APPARTAMENTO 99,06 x 100% = 99,06 mq
 TERRAZZO 24,26 x 50% = 12,13 mq
 SUPERFICIE LORDA COMMERCIALE TOTALE (S.L.V.) = 111,19 mq



| | | | |
|--------------|-------------|--|--|
| EDIFICIO A | PIANO PRIMO | | |
| ALLOGGIO A.8 | Scala 1:100 | | |

NOTA: le misure sono indicative e possono subire variazioni in cantiere