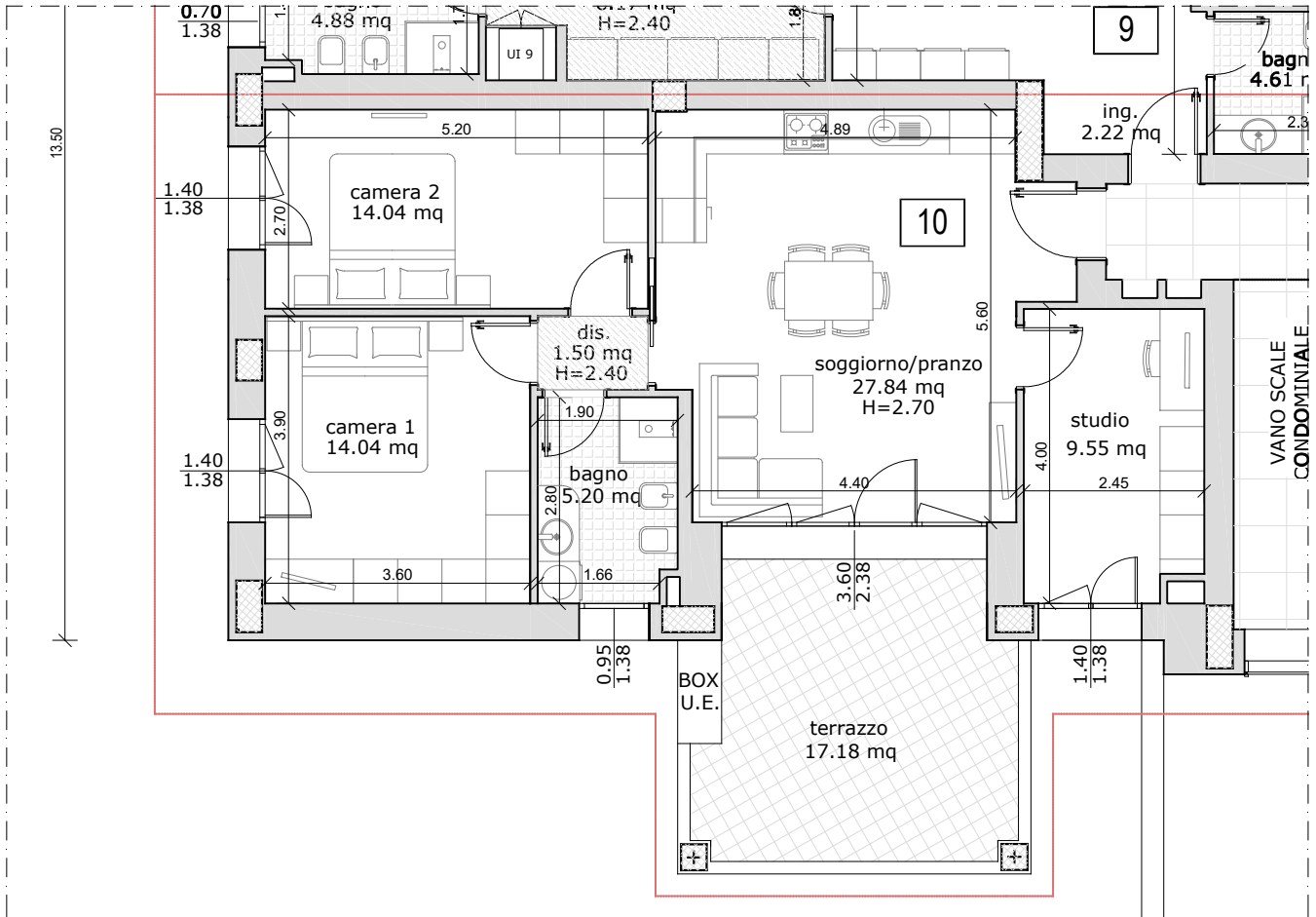


INTERVENTO RESIDENZIALE
VIA PONTE ALBANO 61
SASSO MARCONI (BO)



Edilforme
 RESIDENZIALE - TERZIARIO - INDUSTRIALE

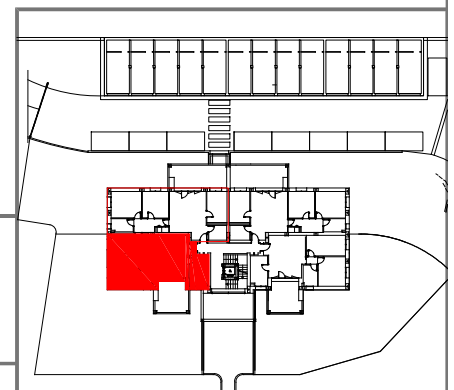
APPARTAMENTO	90,10 x 100% = 90,10 mq
TERRAZZO	19,17 x 50% = 9,59 mq
SUPERFICIE LORDA COMMERCIALE TOTALE	= 99,69 mq



ALLOGGIO 10

PIANO SECONDO

Scala 1:100



NOTA: le misure sono indicative e possono subire variazioni in cantiere