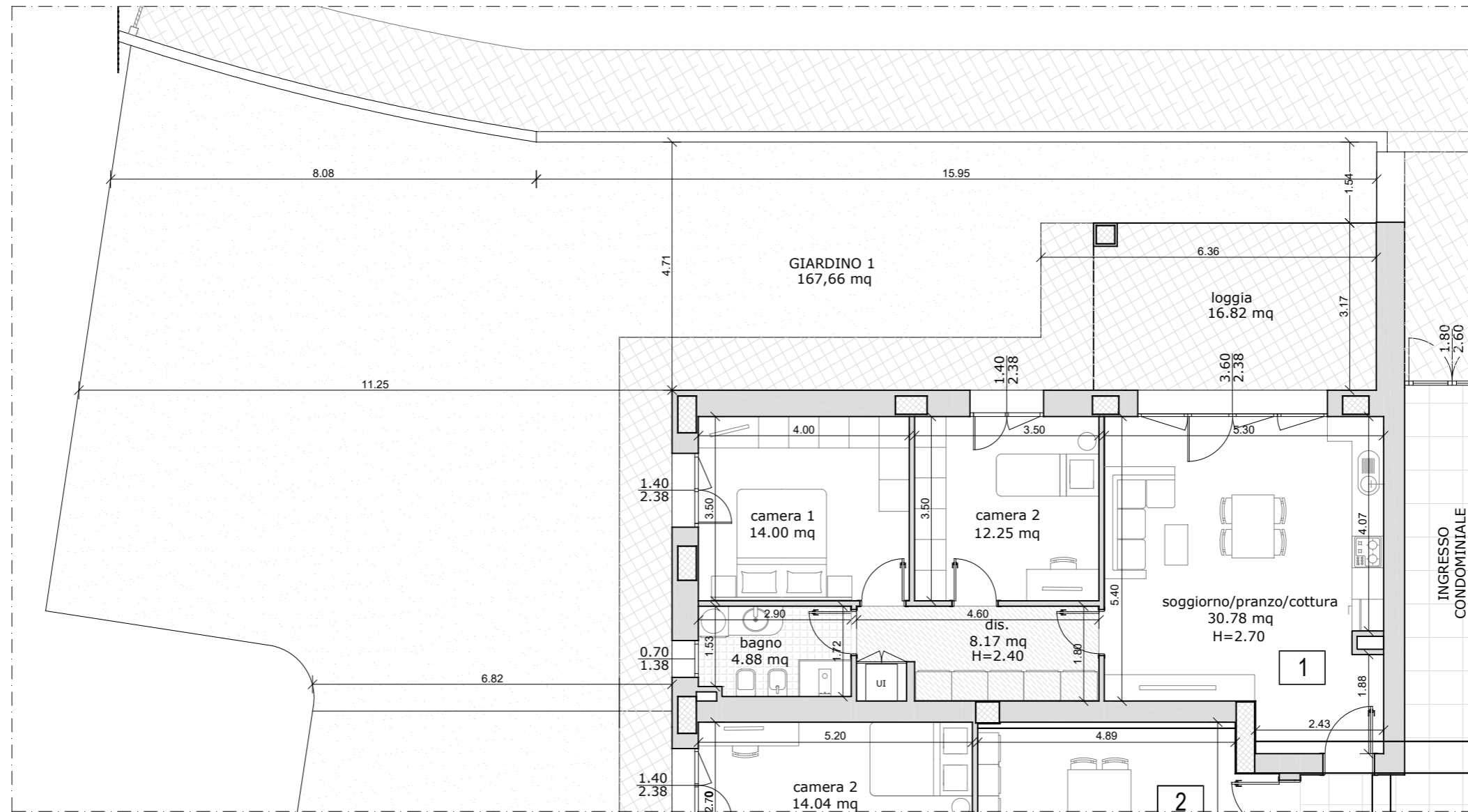


INTERVENTO RESIDENZIALE
VIA PONTE ALBANO 61
SASSO MARCONI (BO)

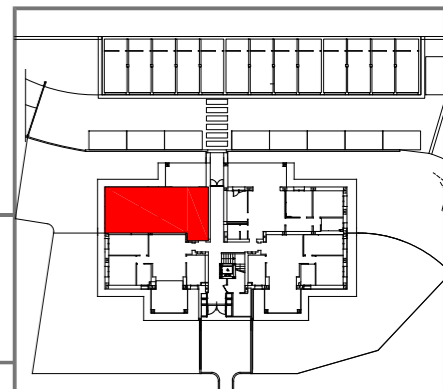
| | |
|-------------------------------------|-------------------------|
| APPARTAMENTO | 86,21 x 100% = 86,21 mq |
| LOGGIA | 17,86 x 50% = 8,93 mq |
| GIARDINO / MARCIAPIEDE / POSTO AUTO | 172,09 x 5% = 8,60 mq |
| SUPERFICIE LORDA COMMERCIALE TOTALE | = 103,74 mq |



ALLOGGIO 1

PIANO TERRA

Scala 1:100



NOTA: le misure sono indicative e possono subire variazioni in cantiere