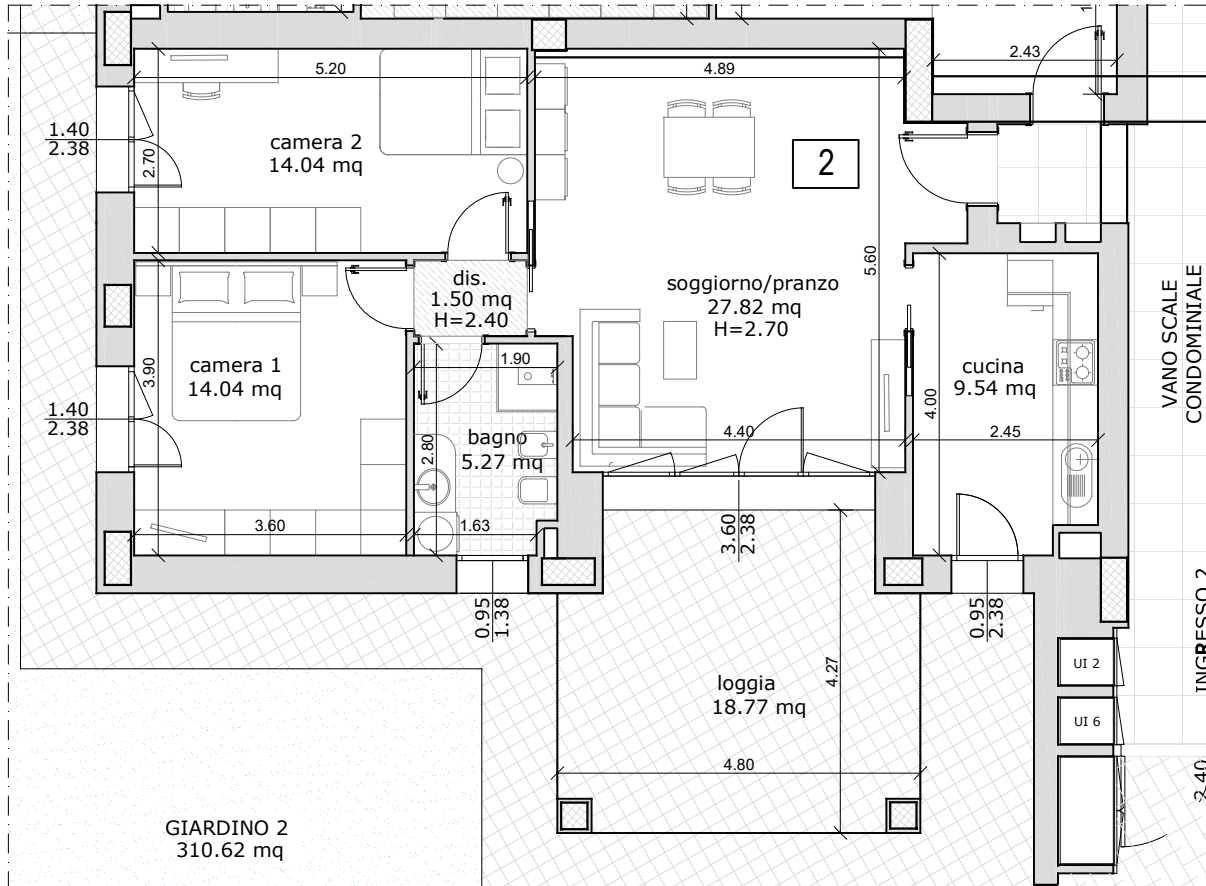


INTERVENTO RESIDENZIALE
VIA PONTE ALBANO 61
SASSO MARCONI (BO)



Edilforme
 RESIDENZIALE - TERZIARIO - INDUSTRIALE

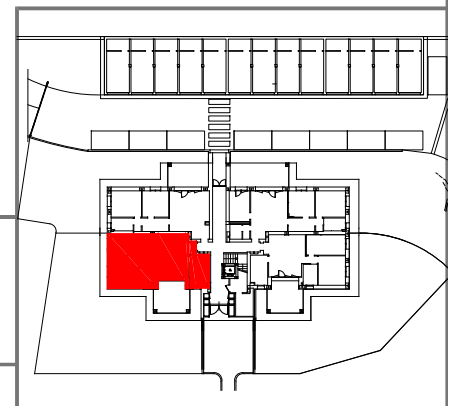
APPARTAMENTO	90,20 x 100% = 90,20 mq
LOGGIA	19,17 x 50% = 9,59 mq
GIARDINO / MARCIAPIEDE	312,80 x 5% = 15,64 mq
SUPERFICIE LORDA COMMERCIALE TOTALE	= 115,43 mq



ALLOGGIO 2

PIANO TERRA

Scala 1:100



NOTA: le misure sono indicative e possono subire variazioni in cantiere