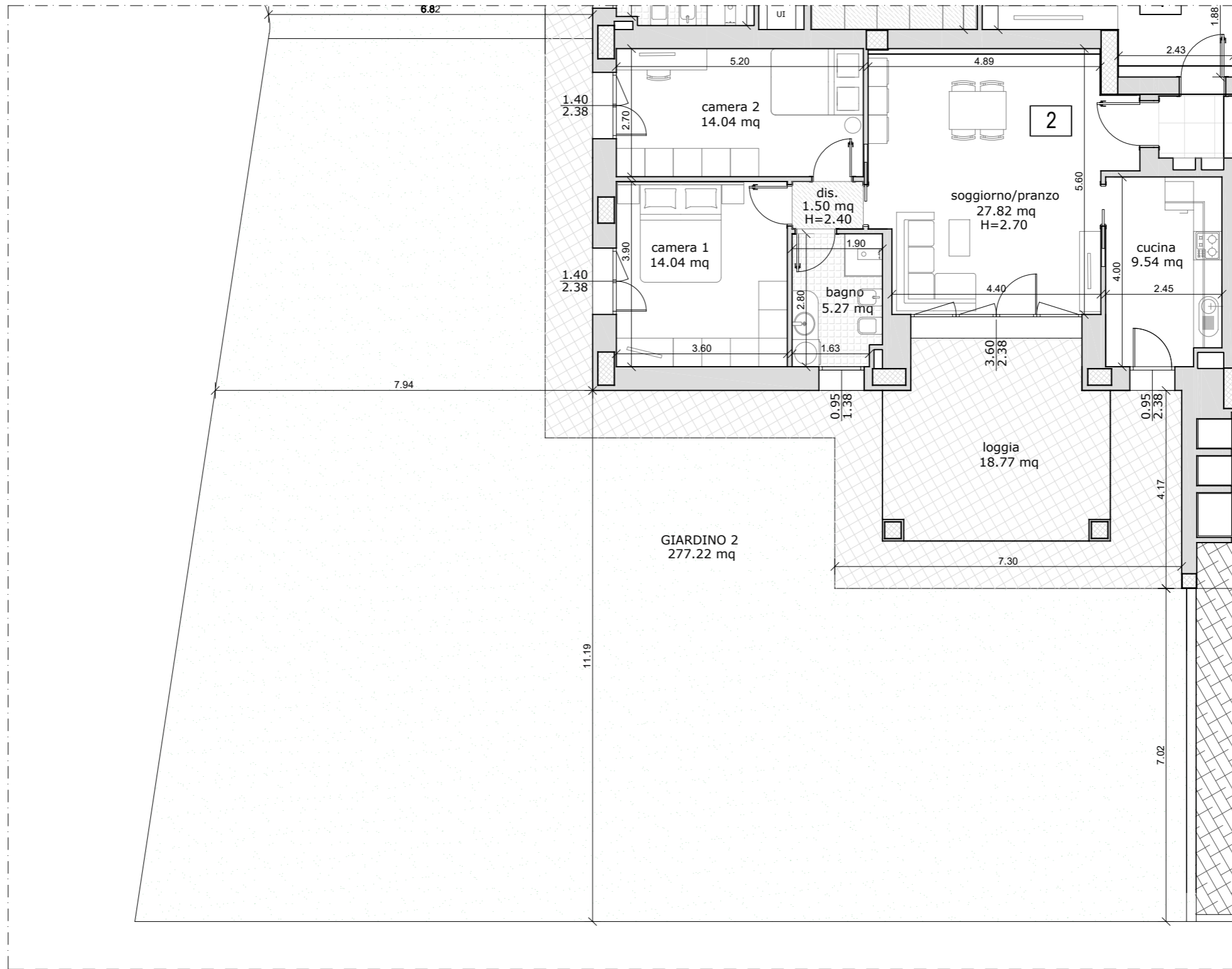


INTERVENTO RESIDENZIALE  
 VIA PONTE ALBANO 61  
 SASSO MARCONI (BO)

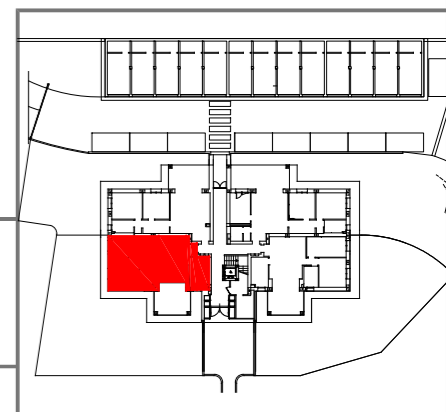
APPARTAMENTO	90,20 x 100% = 90,20 mq
LOGGIA	19,17 x 50% = 9,59 mq
GIARDINO / MARCIAPIEDE / POSTO AUTO	279,24 x 5% = 13,96 mq
SUPERFICIE LORDA COMMERCIALE TOTALE	= 113,75 mq



ALLOGGIO 2

PIANO TERRA

Scala 1:100



NOTA: le misure sono indicative e possono subire variazioni in cantiere