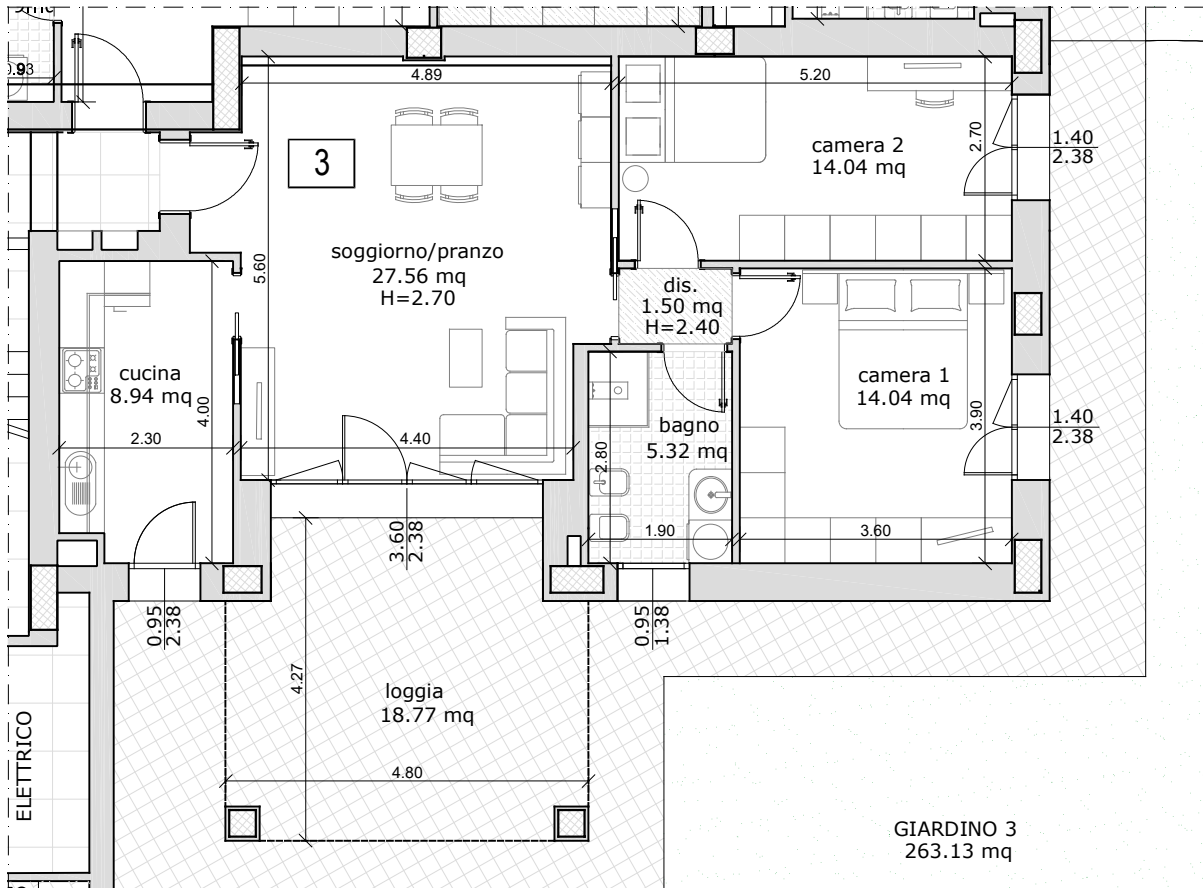


**INTERVENTO RESIDENZIALE**  
**VIA PONTE ALBANO 61**  
**SASSO MARCONI (BO)**



**Edilforme**  
 RESIDENZIALE - TERZIARIO - INDUSTRIALE

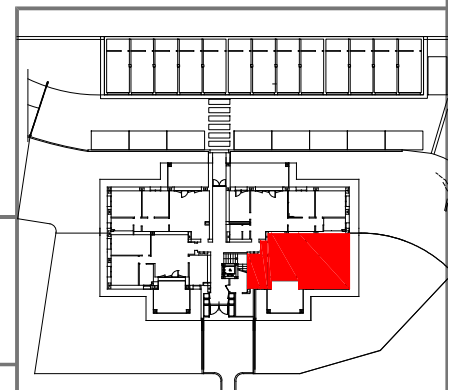
APPARTAMENTO	89,16 x 100% = 89,16 mq
LOGGIA	19,17 x 50% = 9,59 mq
GIARDINO / MARCIAPIEDE / POSTO AUTO	266,13 x 5% = 13,30 mq
<b>SUPERFICIE LORDA COMMERCIALE TOTALE</b>	<b>= 112,05 mq</b>



**ALLOGGIO 3**

**PIANO TERRA**

**Scala 1:100**



NOTA: le misure sono indicative e possono subire variazioni in cantiere