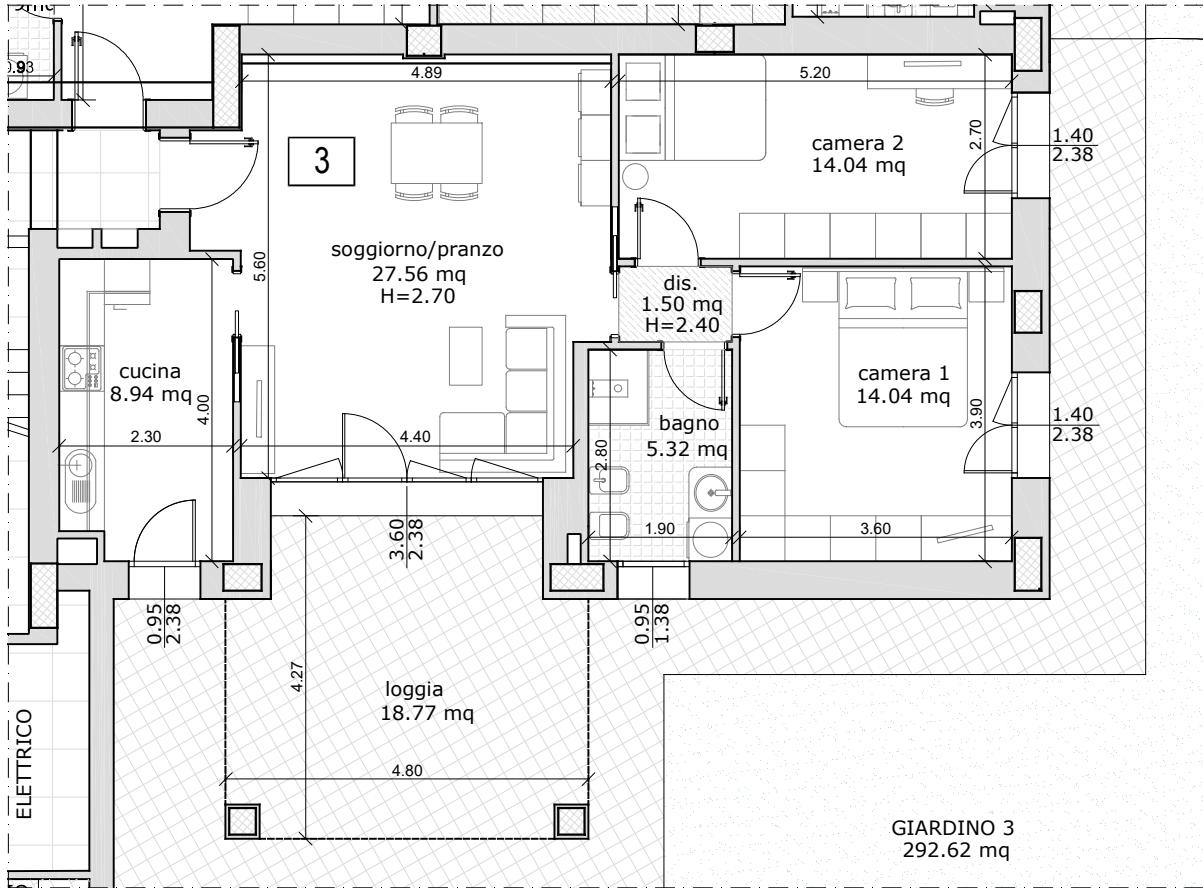


INTERVENTO RESIDENZIALE
VIA PONTE ALBANO 61
SASSO MARCONI (BO)



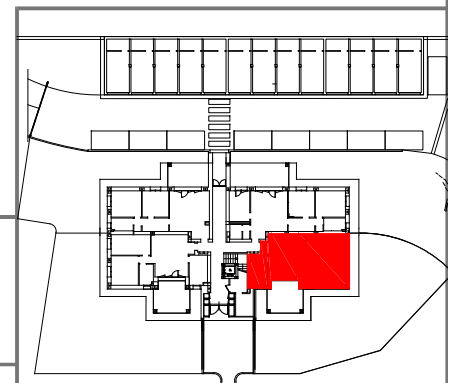
APPARTAMENTO	89,16 x 100% = 89,16 mq
LOGGIA	19,17 x 50% = 9,59 mq
GIARDINO / MARCIAPIEDE	292,74 x 5% = 14,63 mq
SUPERFICIE LORDA COMMERCIALE TOTALE	= 113,38 mq



ALLOGGIO 3

PIANO TERRA

Scala 1:100



NOTA: le misure sono indicative e possono subire variazioni in cantiere