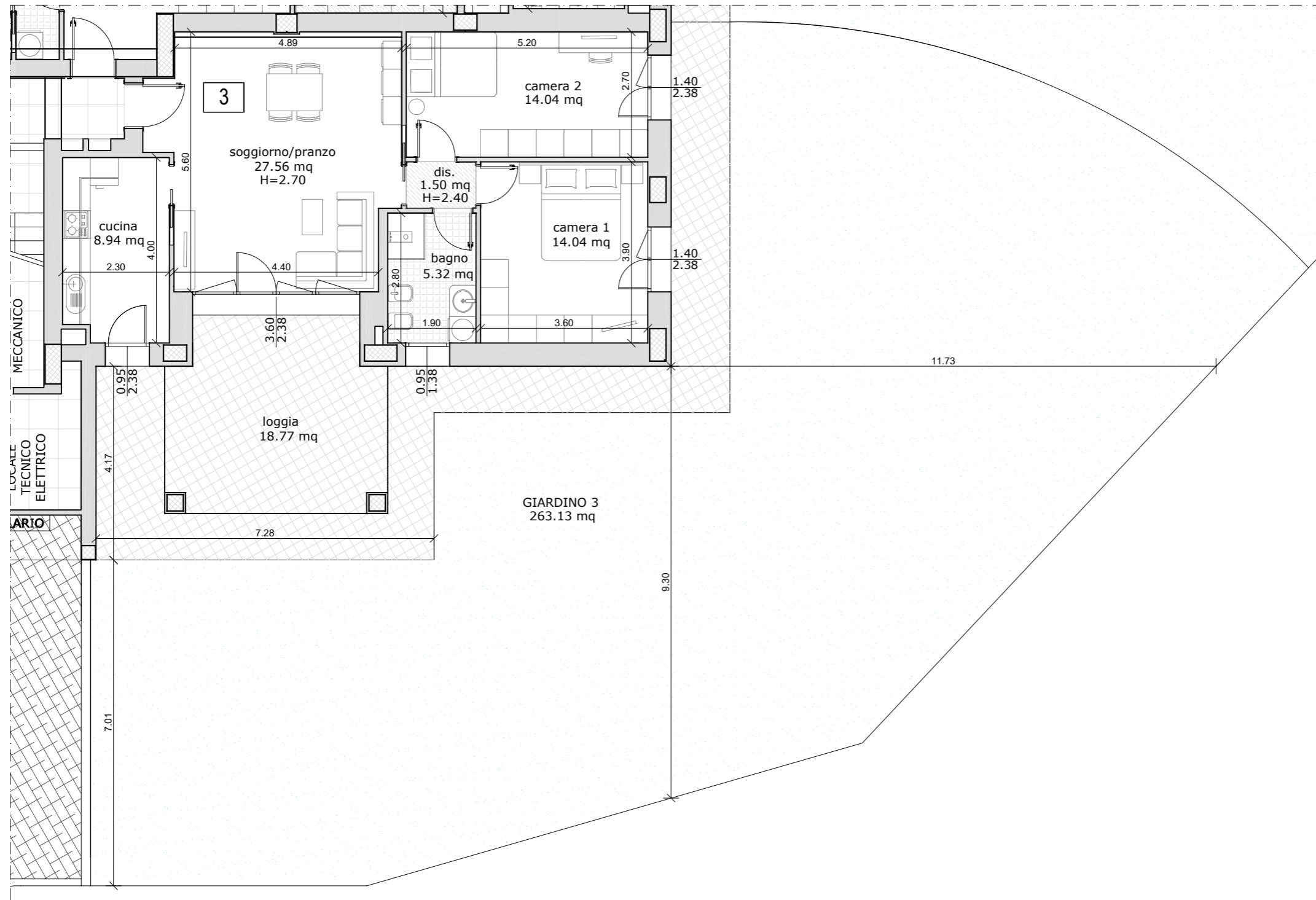


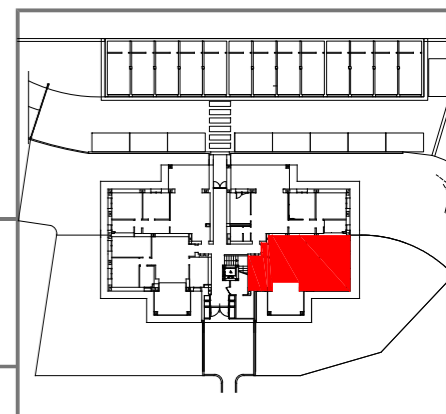
INTERVENTO RESIDENZIALE
VIA PONTE ALBANO 61
SASSO MARCONI (BO)

APPARTAMENTO	89,16 x 100% = 89,16 mq
LOGGIA	19,17 x 50% = 9,59 mq
GIARDINO / MARCIAPIEDE / POSTO AUTO	266,13 x 5% = 13,30 mq
SUPERFICIE LORDA COMMERCIALE TOTALE	= 112,05 mq



ALLOGGIO 3 **PIANO TERRA**

Scala 1:100



NOTA: le misure sono indicative e possono subire variazioni in cantiere