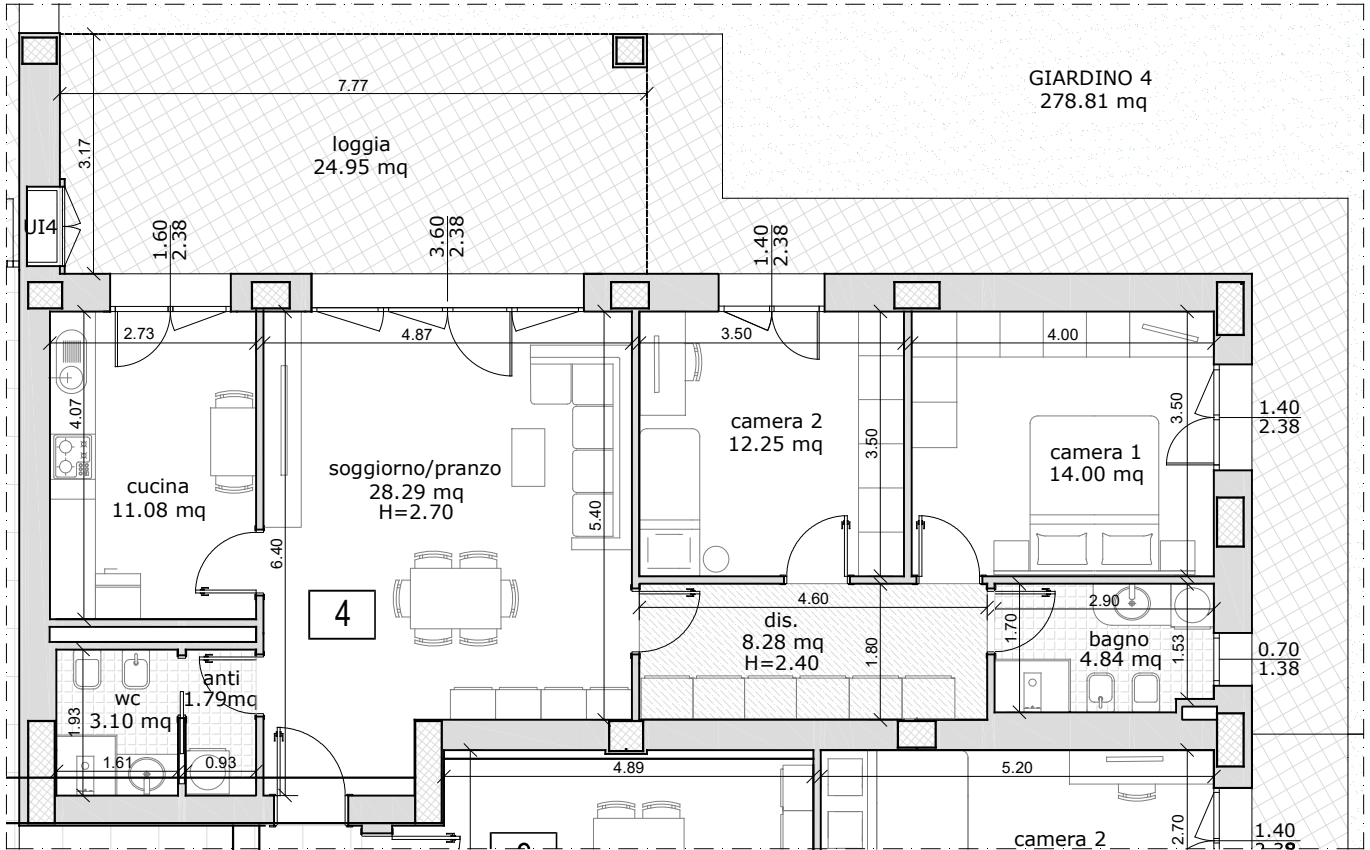


INTERVENTO RESIDENZIALE
VIA PONTE ALBANO 61
SASSO MARCONI (BO)



Edilforme
 RESIDENZIALE - TERZIARIO - INDUSTRIALE

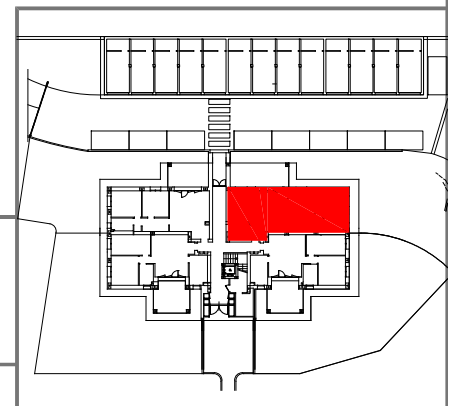
APPARTAMENTO	103,17 x 100% = 103,17 mq
LOGGIA	25,44 x 50% = 12,72 mq
GIARDINO / MARCIAPIEDE	284,59 x 5% = 14,23 mq
SUPERFICIE LORDA COMMERCIALE TOTALE	= 130,12 mq



ALLOGGIO 4

PIANO TERRA

Scala 1:100



NOTA: le misure sono indicative e possono subire variazioni in cantiere