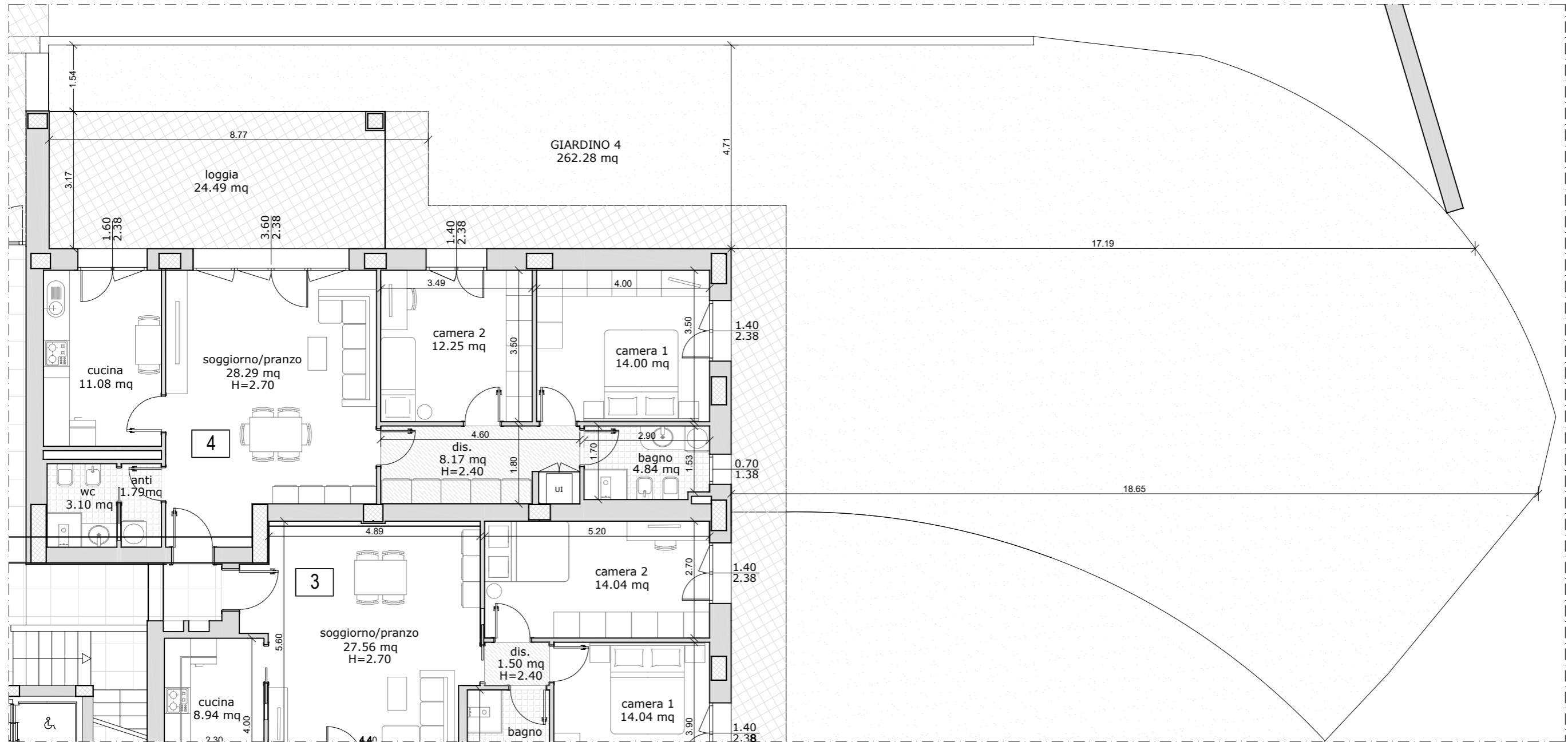


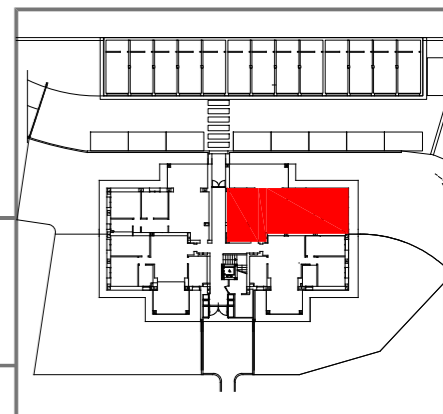
**INTERVENTO RESIDENZIALE**  
**VIA PONTE ALBANO 61**  
**SASSO MARCONI (BO)**

APPARTAMENTO	103,17 x 100% = 103,17 mq
LOGGIA	25,44 x 50% = 12,72 mq
GIARDINO / MARCIAPIEDE / POSTO AUTO	267,53 x 5% = 13,37 mq
SUPERFICIE LORDA COMMERCIALE TOTALE	= 129,27 mq



**ALLOGGIO 4**    **PIANO TERRA**

Scala 1:100



NOTA: le misure sono indicative e possono subire variazioni in cantiere