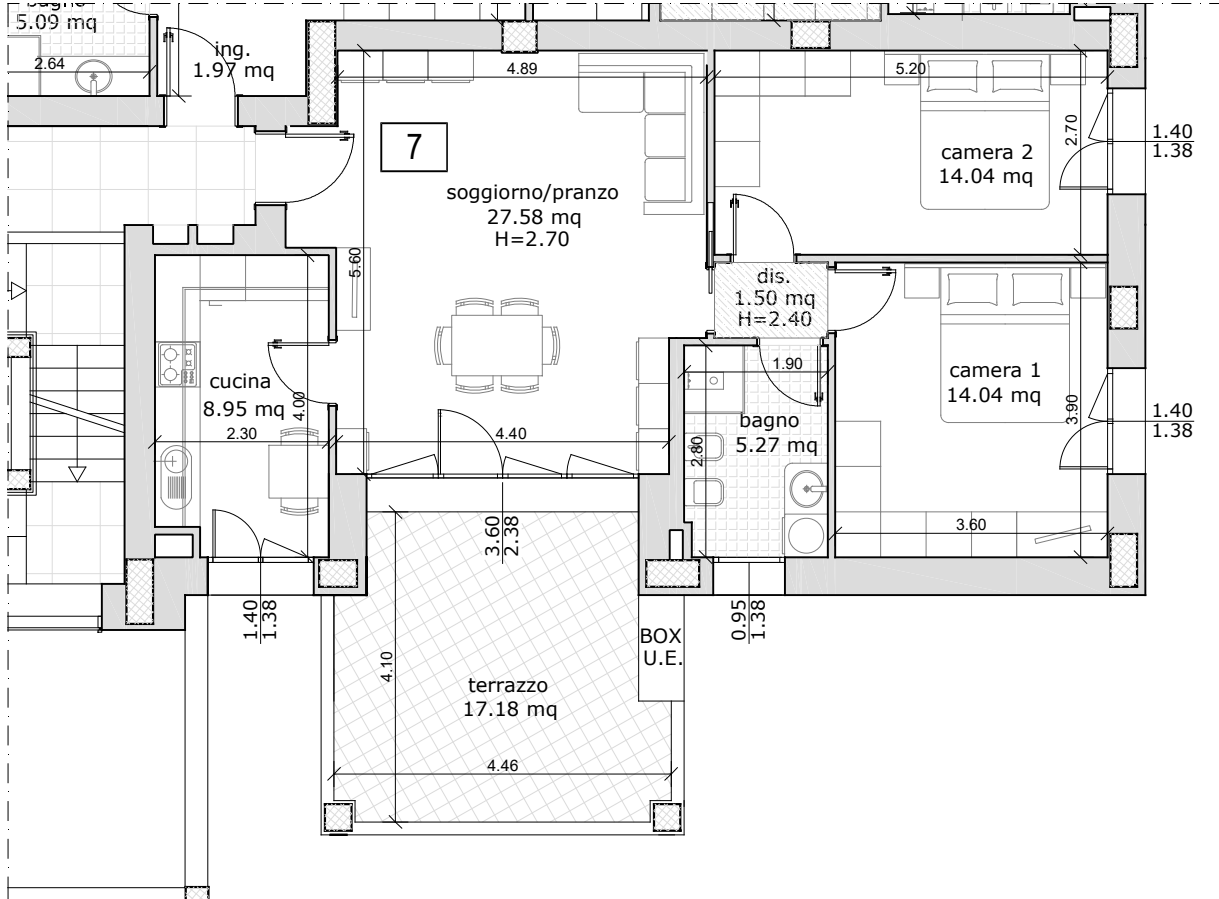


INTERVENTO RESIDENZIALE  
VIA PONTE ALBANO 61  
SASSO MARCONI (BO)



Edilforme  
RESIDENZIALE - TERZIARIO - INDUSTRIALE

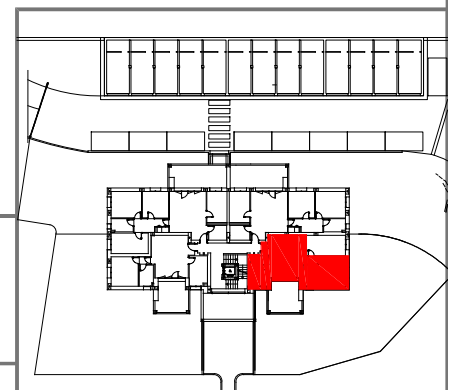
APPARTAMENTO	89,17 x 100% = 89,17 mq
TERRAZZO	19,17 x 50% = 9,59 mq
SUPERFICIE LORDA COMMERCIALE TOTALE	= 98,75 mq



ALLOGGIO 7

PIANO PRIMO

Scala 1:100



NOTA: le misure sono indicative e possono subire variazioni in cantiere