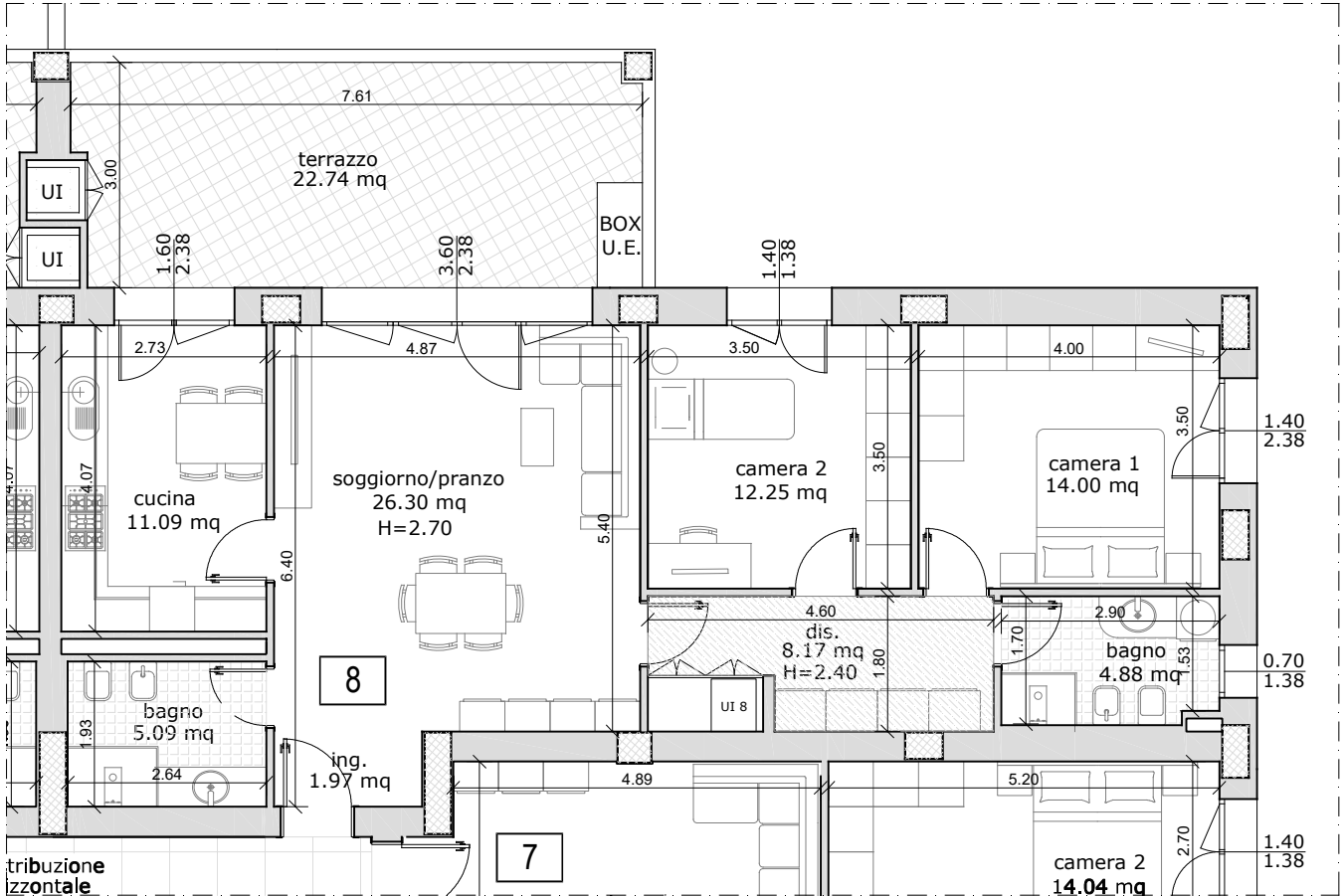


INTERVENTO RESIDENZIALE
VIA PONTE ALBANO 61
SASSO MARCONI (BO)



Edilforme
 RESIDENZIALE - TERZIARIO - INDUSTRIALE

APPARTAMENTO	102,76 x 100% = 102,76 mq
TERRAZZO	25,36 x 50% = 12,68 mq
SUPERFICIE LORDA COMMERCIALE TOTALE	= 115,44 mq



ALLOGGIO 8

PIANO PRIMO

Scala 1:100



NOTA: le misure sono indicative e possono subire variazioni in cantiere

