

INTERVENTO RESIDENZIALE

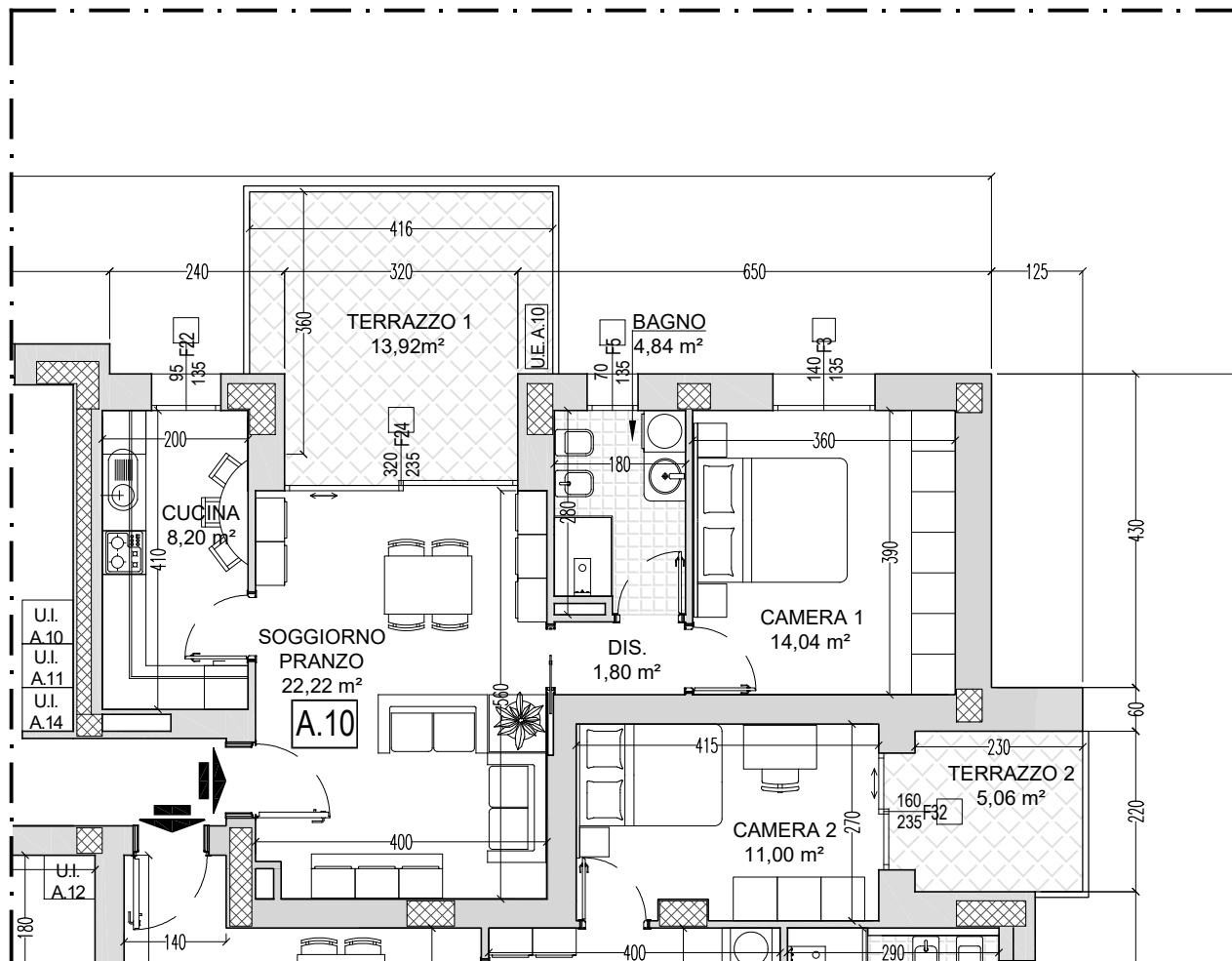
BORGO PANIGALE

Via Elio Bragaglia - Via Lorenzo di Bagnomarinno



Edilforme
RESIDENZIALE - TERZIARIO - INDUSTRIALE

APPARTAMENTO	$66,69 \times 100\% = 66,69 \text{ mq}$
TERRAZZO	$14,67 \times 50\% = 7,34 \text{ mq}$
SUPERFICIE LORDA COMMERCIALE TOTALE (S.L.V.)	$= 74,03 \text{ mq}$

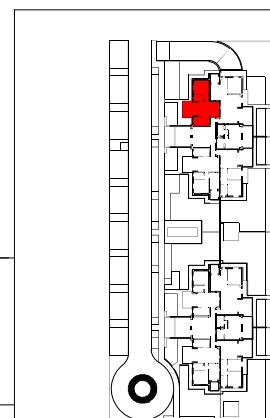


EDIFICIO A

ALLOGGIO A.10

PIANO SECONDO

Scala 1:100



NOTA: le misure sono indicative e possono subire variazioni in cantiere