

INTERVENTO RESIDENZIALE

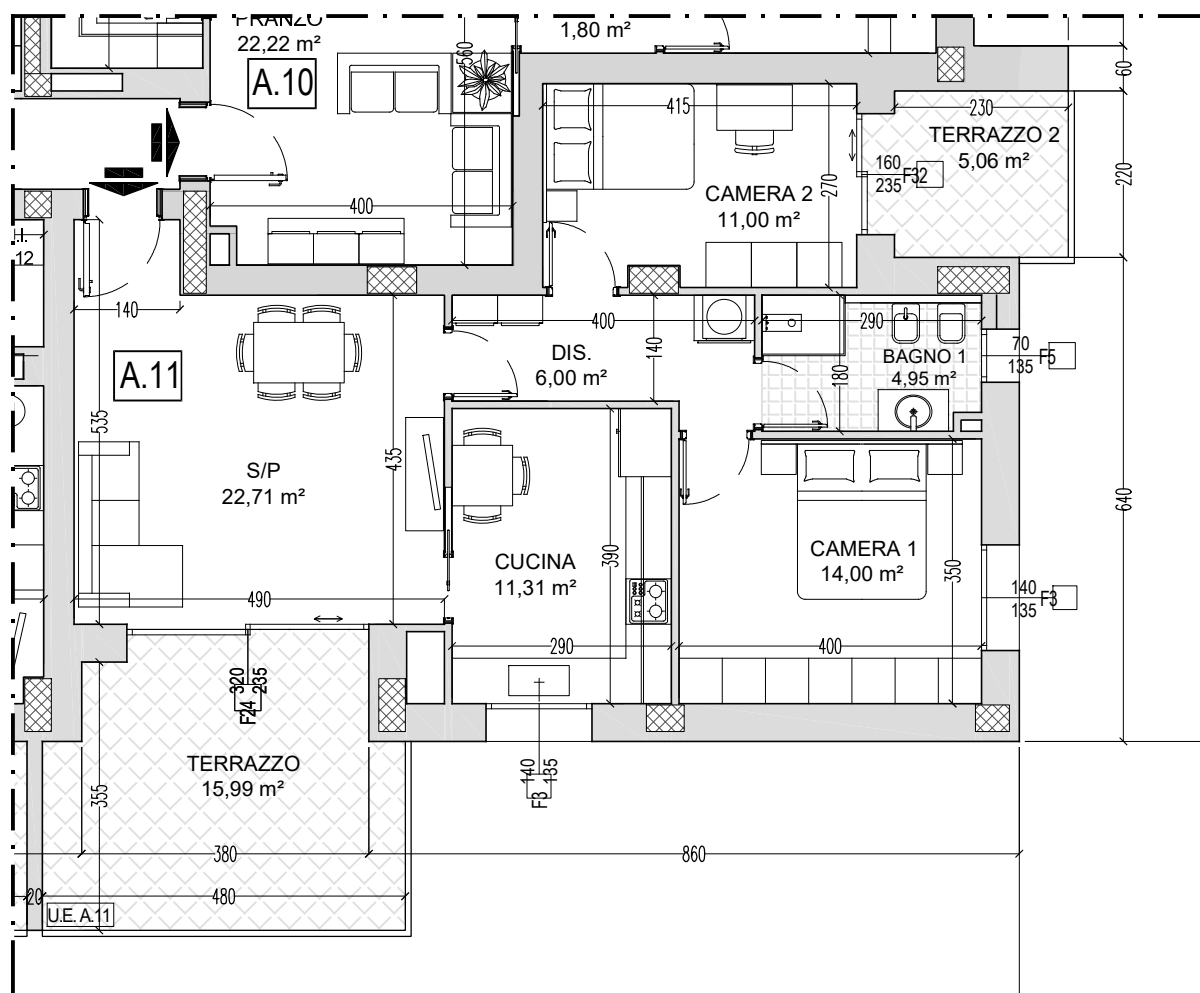
BORGO PANIGALE

Via Elio Bragaglia - Via Lorenzo di Bagnomarino



Edilforme
RESIDENZIALE - TERZIARIO - INDUSTRIALE

APPARTAMENTO	88,87 x 100% = 88,87 mq
TERRAZZO 1 + 2	23,17 x 50% = 11,59 mq
SUPERFICIE LORDA COMMERCIALE TOTALE (S.L.V.)	= 100,46 mq

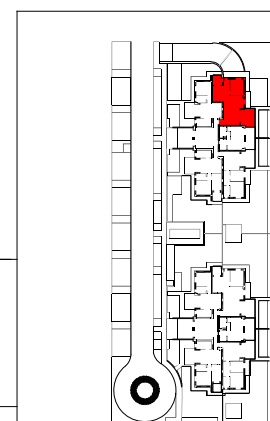


EDIFICIO A

ALLOGGIO A.11

PIANO SECONDO

Scala 1:100



NOTA: le misure sono indicative e possono subire variazioni in cantiere