

# INTERVENTO RESIDENZIALE

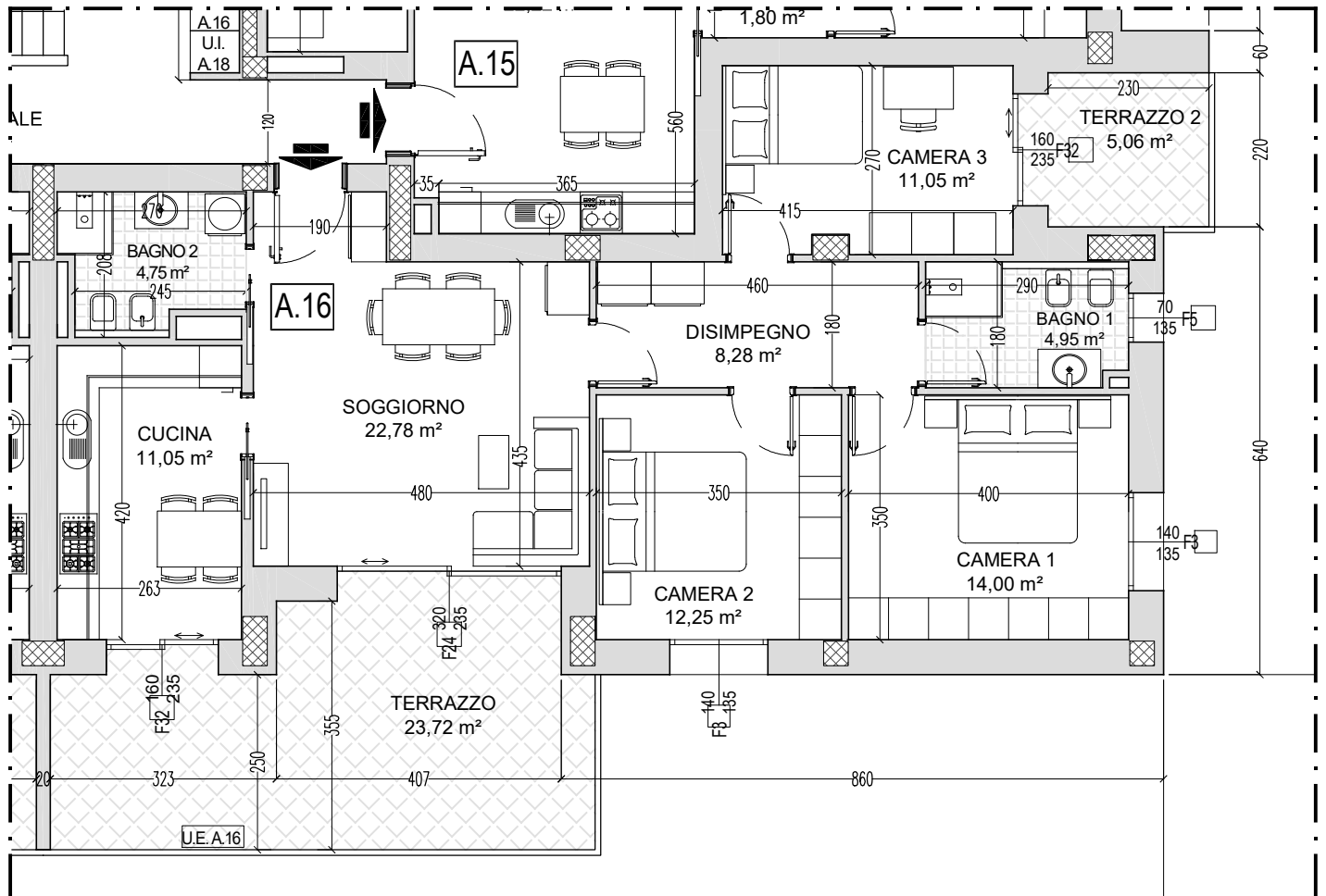
## BORGO PANIGALE

Via Elio Bragaglia - Via Lorenzo di Bagnomarinno



**Edilforme**  
RESIDENZIALE - TERZIARIO - INDUSTRIALE

APPARTAMENTO	112,09 x 100% = 112,09 mq
TERRAZZO 1 + 2	31,15 x 50% = 15,58 mq
SUPERFICIE LORDA COMMERCIALE TOTALE (S.L.V.)	= 127,67 mq

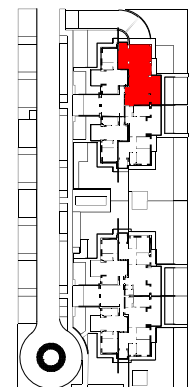


EDIFICIO A

ALLOGGIO A.16

PIANO TERZO

Scala 1:100



NOTA: le misure sono indicative e possono subire variazioni in cantiere