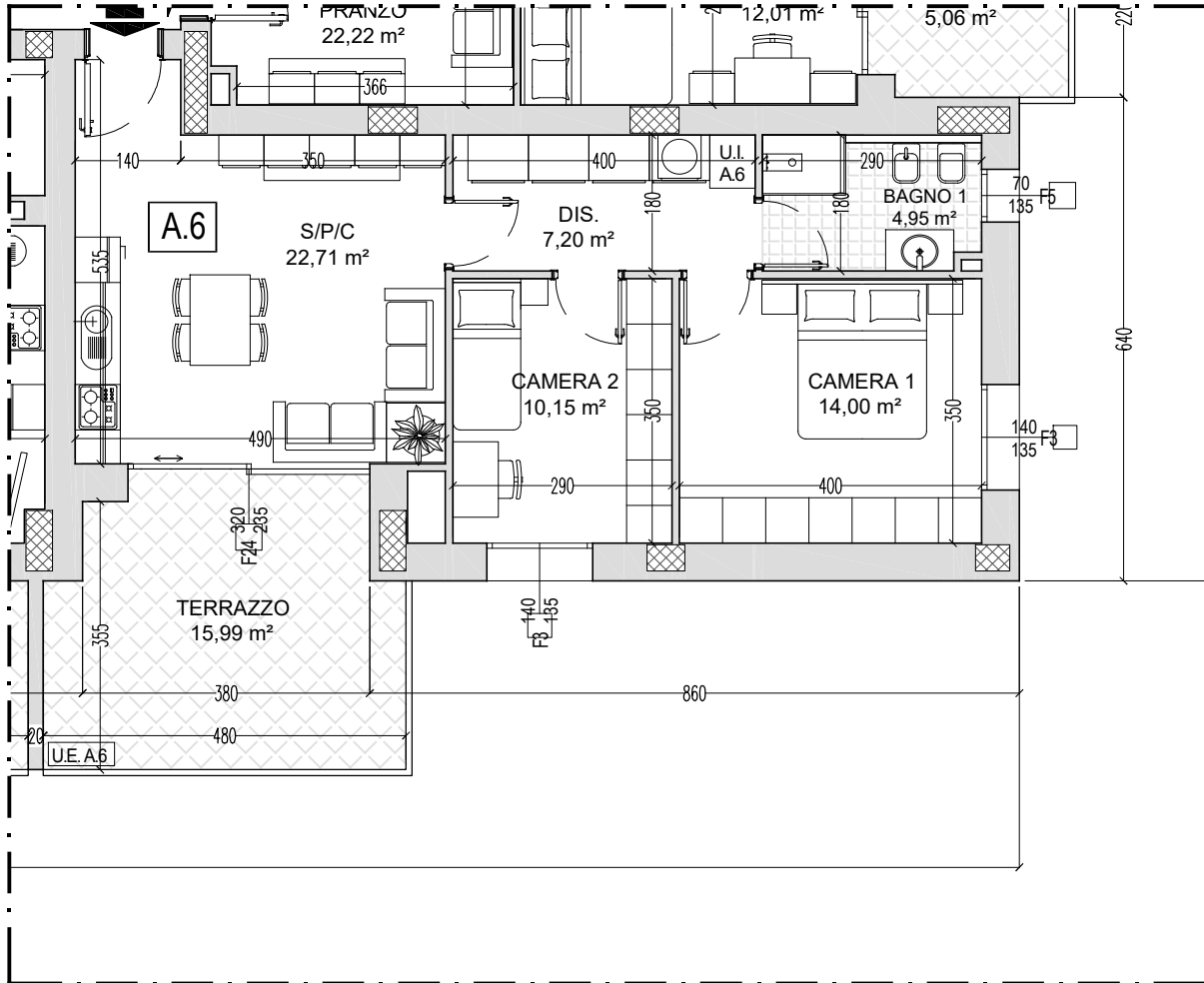


INTERVENTO RESIDENZIALE
BORGO PANIGALE
 Via Elio Bragaglia - Via Lorenzo di Bagnomarinno



APPARTAMENTO	75,28 x 100% = 75,28 mq
TERRAZZO	16,83 x 50% = 8,42 mq
SUPERFICIE LORDA COMMERCIALE TOTALE (S.L.V.)	= 83,70 mq

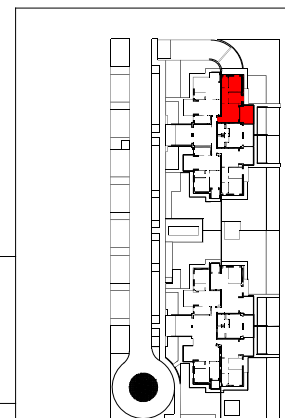


EDIFICIO A

ALLOGGIO A.6

PIANO PRIMO

Scala 1:100



NOTA: le misure sono indicative e possono subire variazioni in cantiere