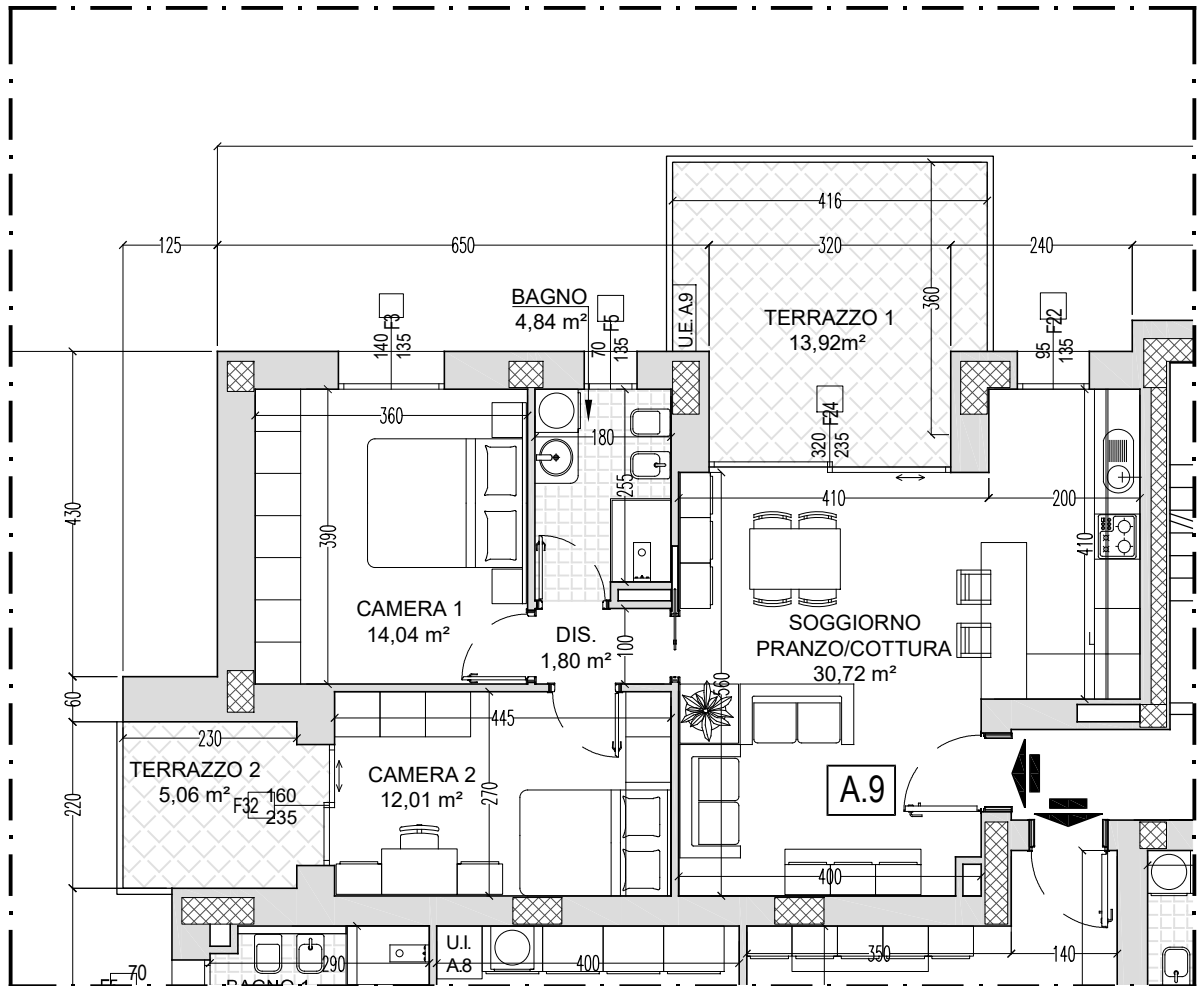


**INTERVENTO RESIDENZIALE**  
**BORGO PANIGALE**  
 Via Elio Bragaglia - Via Lorenzo di Bagnomarino



APPARTAMENTO	80,26 x 100% = 80,26 mq
TERRAZZO 1 + 2	21,01 x 50% = 10,51 mq
SUPERFICIE LORDA COMMERCIALE TOTALE (S.L.V.)	= 90,77 mq

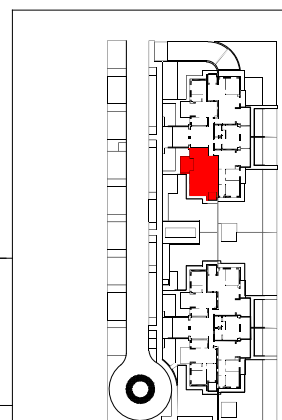


EDIFICIO A

ALLOGGIO A.9

PIANO PRIMO

Scala 1:100



NOTA: le misure sono indicative e possono subire variazioni in cantiere