

# INTERVENTO RESIDENZIALE

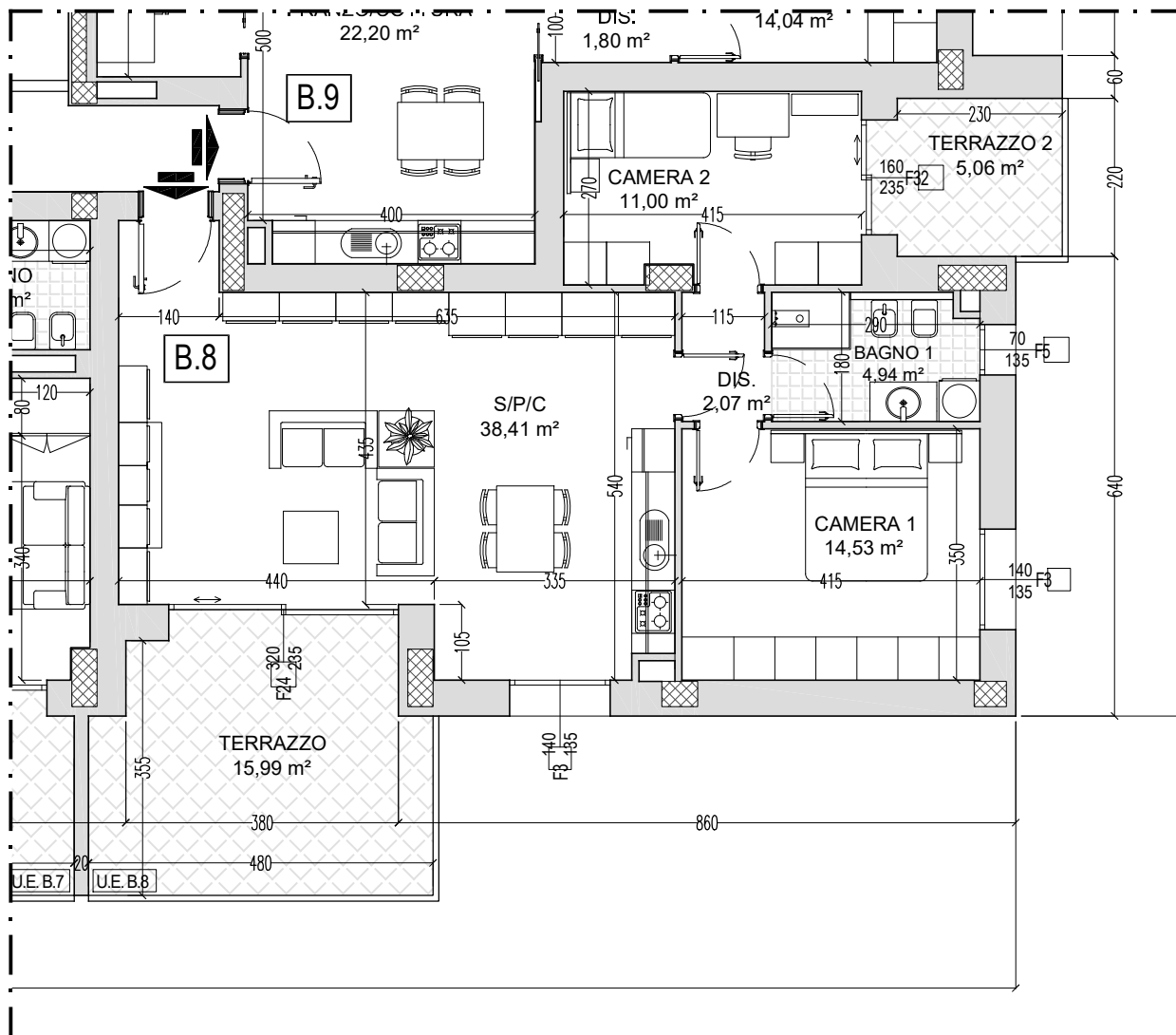
## BORGO PANIGALE

Via Elio Bragaglia - Via Lorenzo di Bagnomarinno



**Edilforme**  
RESIDENZIALE - TERZIARIO - INDUSTRIALE

APPARTAMENTO	$88,87 \times 100\% = 88,87 \text{ mq}$
TERRAZZO 1 + 2	$23,17 \times 50\% = 11,58 \text{ mq}$
SUPERFICIE LORDA COMMERCIALE TOTALE (S.L.V.)	$= 100,46 \text{ mq}$

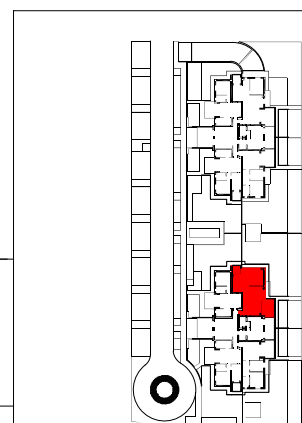


EDIFICIO B

ALLOGGIO B.8

PIANO PRIMO

Scala 1:100



NOTA: le misure sono indicative e possono subire variazioni in cantiere