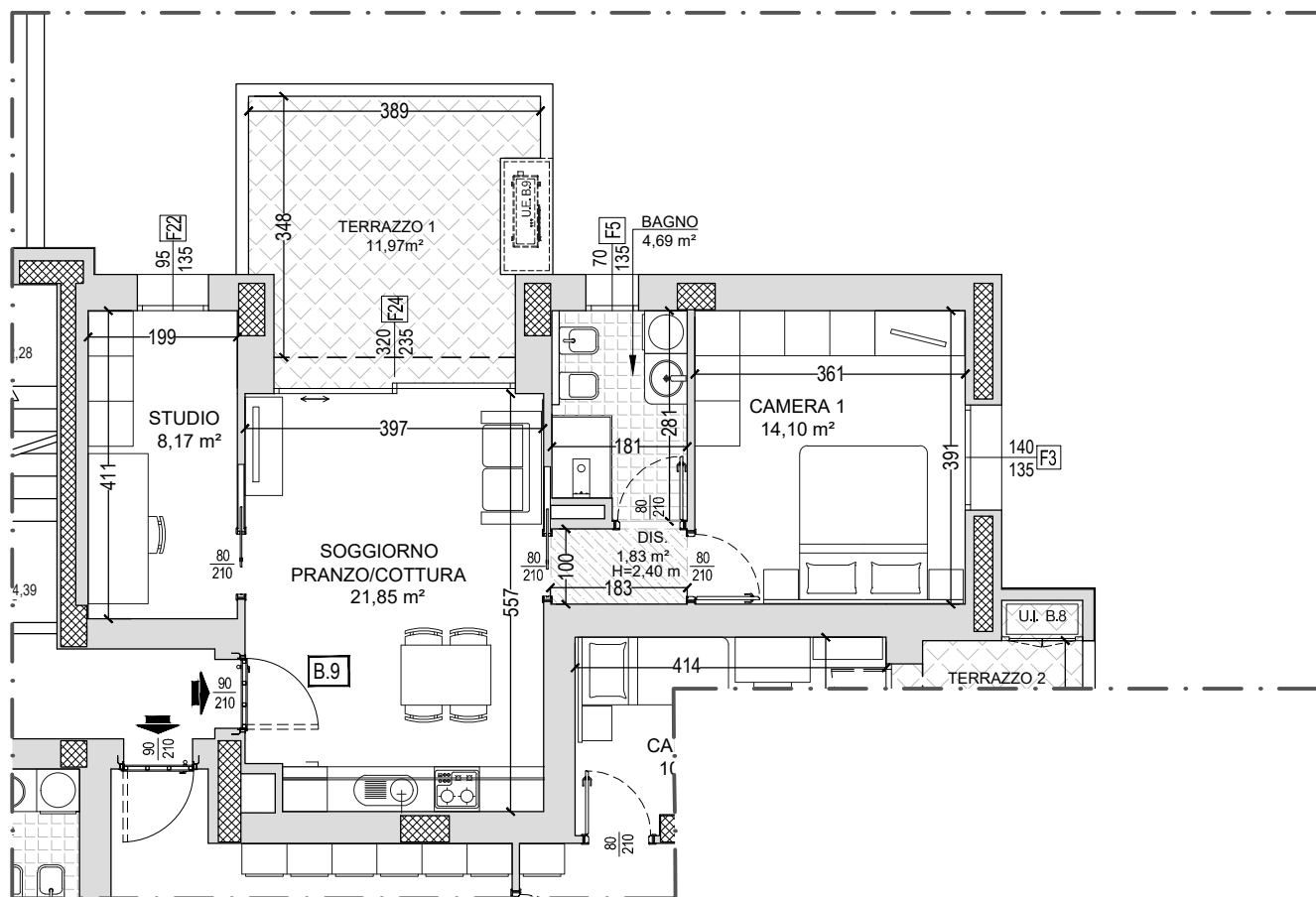


**INTERVENTO RESIDENZIALE**  
**BORGO PANIGALE**  
**Via Elio Bragaglia - Via Lorenzo di Bagnomarinno**



APPARTAMENTO	66,69 x 100% = 66,69 mq
TERRAZZO 1	14,67 x 50% = 7,33 mq
SUPERFICIE LORDA COMMERCIALE TOTALE	= 74,03 mq

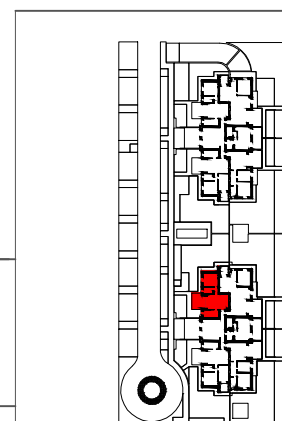


EDIFICIO B

ALLOGGIO B.9

PIANO PRIMO

Scala 1:100



NOTA: le misure sono indicative e possono subire variazioni in cantiere